

## NOTICIAS

# Especialistas portugueses e galegos debatem no Porto e em Lugo as boas práticas de gestão ativa do espaço rural



A Faculdade de Letras da Universidade do Porto (Portugal) e o Campus Terra da USC (Lugo) foram os locais escolhidos, nos dias 30 de outubro e 6 de novembro, para apresentar o primeiro Manual publicado no âmbito do projeto transfronteiriço **PAISACTIVO - Paisagens corta-fogos**.



O Manual compila, por um lado, uma vintena de boas práticas na gestão ativa dos espaços rurais, em particular das aldeias e do seu meio envolvente. Por outro lado, é acompanhado por uma série de **casos de sucesso espanhóis, portugueses e internacionais**, através dos quais se analisam estas estratégias e acções destinadas a revitalizar os espaços rurais, a promover o seu desenvolvimento socioeconómico e a melhorar a qualidade de vida dos habitantes destes territórios rurais.

Tanto as experiências positivas, como alguns dos fracassos analisados numa perspetiva de aprendizagem, podem ser replicados noutros territórios, salientam os autores.

[Ler a notícia e consultar o Manual \[PDF\] na web www.paisactivo.eu \[+\]](http://www.paisactivo.eu)

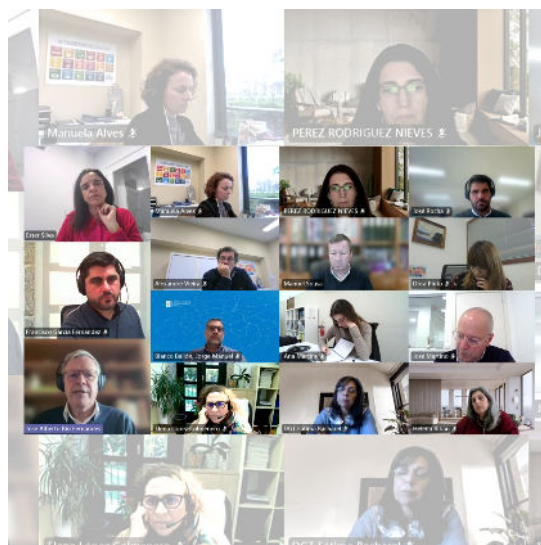
## ACTIVIDADES

### 7ª Conferência Anual da Política Portuguesa de Arquitetura e Paisagem



Fátima Bacharel, da equipa de Inovação e Gestão de Dados para Indicadores Territoriais da Direção-Geral do Território, foi a responsável pela apresentação do nosso projeto

### Três workshops para a elaboração dos Planos Territoriais Modelo



A equipa técnica de PAISACTIVO reuniu-se para analisar e discutir as três escalas de ação em relação aos Planos Territoriais Modelo: a aldeia, a paisagem envolvente e o ambiente

nesta reunião setorial que decorreu no passado dia 22 de novembro no concelho de A Lousã. [Ler \[+\]](#)

territorial. Os workshops decorreram entre o final de novembro e dezembro, em linha. [Ler \[+\]](#)



## Siga a atividade do PAISACTIVO no site, recomende as nossas redes sociais e subscreva a nossa newsletter!

Todas as informações, documentação e notícias do projecto PAISACTIVO - Paisagens corta-fogos podem ser consultadas no sítio web [www.paisactivo.eu](http://www.paisactivo.eu). De quatro em quatro meses, as novidades são compiladas nesta newsletter.

Se ainda não o fez, pode também seguir-nos nas redes sociais!

- [LinkedIn](#)
- [X](#)
- [Facebook](#)
- [Instagram](#)

## Contatar

### PAISACTIVO: Paisagens corta-fogos

T. (+34) 981 654 637 · [comunicacion@paisactivo.eu](mailto:comunicacion@paisactivo.eu)

Copyright © 2024. Todos os direitos reservados.

*Está a receber este e-mail porque faz parte da lista de distribuição das actividades do projecto PAISACTIVO, que é gerida pela Fundación Juana de Vega, parceira deste projeto.*

[Atualizar preferências](#) | [Cancelar subscrição](#)

